

# Nowy raport

---



**Firma** Palenisko Z2

Michałowice

---

**Urządzenie** testo 875-2

Nr seryjny: 1870469

Obiektyw: Standard 32°

---

**Zleceniodawca**

Miejsce pomiaru

---

**Zlecenie**



## Nowy raport

---

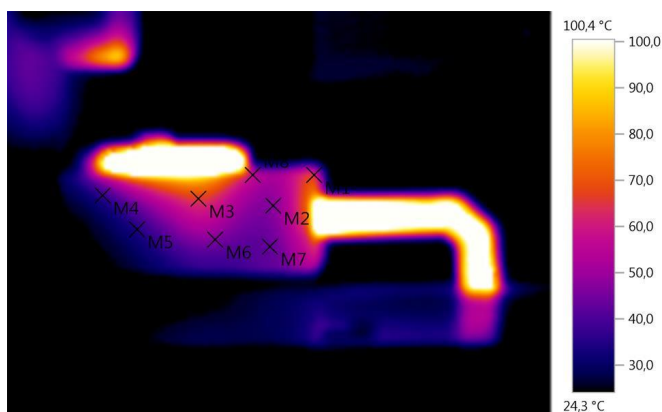
Dane do badania

## Nowy raport

**Plik:**  
IV\_00968.BMT

**Data:**  
2018-02-13

**Godzina:**  
21:47:43



### Parametry zdjęć:

**Emisyjność:** 0,93  
**Odb. temp. [°C]:** 15,0

**Prąd elektryczny [A]:** 0,0  
**Napięcie elektryczne [V]:** 0,0  
**Moc elektryczna [W]:** 0

### Zaznaczenia na zdjęciach:

Obiekty pomiarowe	Temp. [°C]	Emisyjność	Odb. temp. [°C]	Uwagi
Punkt pomiaru 1	62,3	0,93	15,0	-
Punkt pomiaru 2	48,1	0,93	15,0	-
Punkt pomiaru 3	65,9	0,93	15,0	-
Punkt pomiaru 4	37,3	0,93	15,0	-
Punkt pomiaru 5	34,8	0,93	15,0	-
Punkt pomiaru 6	46,3	0,93	15,0	-
Punkt pomiaru 7	43,2	0,93	15,0	-
Punkt pomiaru 8	56,3	0,93	15,0	-

### Uwagi:

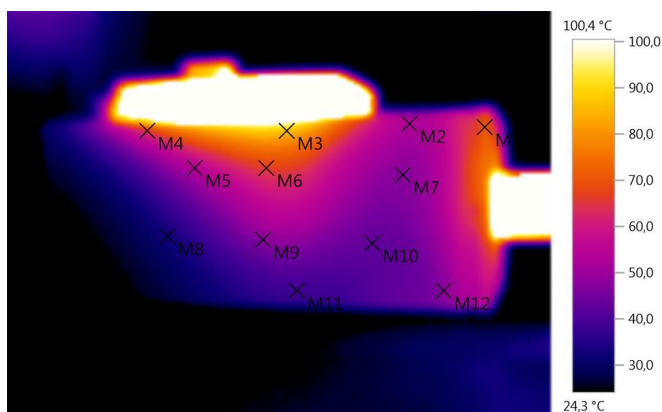
3 godziny po rozpaleniu. Załadunek brzoza ok 60% kubatury komory. Powietrze 100%  
Rura i szyba rozgrzane do temperatury pow. 100 stopni.

## Nowy raport

**Plik:**  
IV\_00969.BMT

**Data:**  
2018-02-13

**Godzina:**  
21:48:14



### Parametry zdjęć:

**Emisyjność:** 0,93  
**Odb. temp. [°C]:** 15,0

**Prąd elektryczny [A]:** 0,0  
**Napięcie elektryczne [V]:** 0,0  
**Moc elektryczna [W]:** 0

### Zaznaczenia na zdjęciach:

Obiekty pomiarowe	Temp. [°C]	Emisyjność	Odb. temp. [°C]	Uwagi
Punkt pomiaru 1	69,9	0,93	15,0	-
Punkt pomiaru 2	52,9	0,93	15,0	-
Punkt pomiaru 3	87,3	0,93	15,0	-
Punkt pomiaru 4	66,2	0,93	15,0	-
Punkt pomiaru 5	54,2	0,93	15,0	-
Punkt pomiaru 6	66,6	0,93	15,0	-
Punkt pomiaru 7	47,8	0,93	15,0	-
Punkt pomiaru 8	32,7	0,93	15,0	-
Punkt pomiaru 9	47,3	0,93	15,0	-
Punkt pomiaru 10	42,9	0,93	15,0	-
Punkt pomiaru 11	38,5	0,93	15,0	-
Punkt pomiaru 12	47,5	0,93	15,0	-

### Uwagi:

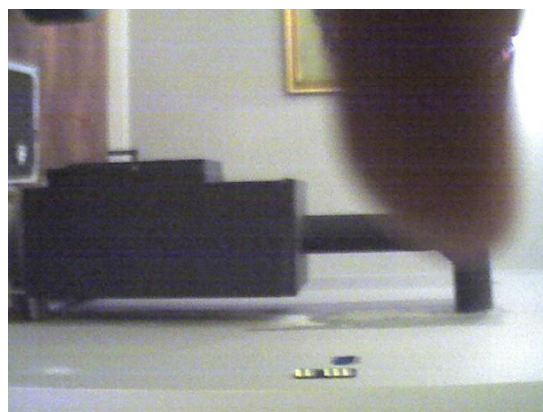
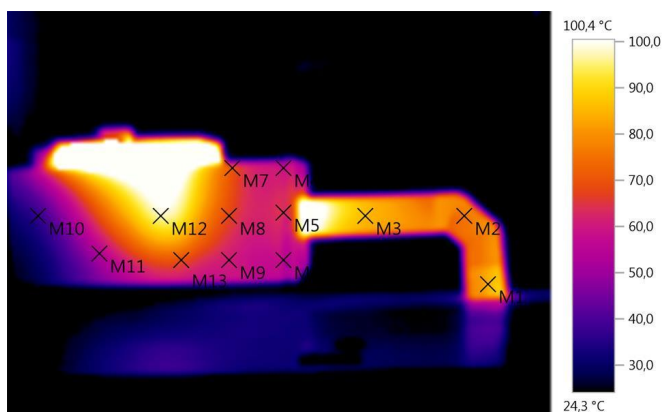
3 godziny po rozpaleniu. Załadunek brzoza ok 60% kubatury komory. Powietrze zdławione o 20%  
Rura i szyba rozgrzane do temperatury pow. 100 stopni.

## Nowy raport

**Plik:**  
IV\_00971.BMT

**Data:**  
2018-02-13

**Godzina:**  
23:25:49



### Parametry zdjęć:

**Emisyjność:** 0,93  
**Odb. temp. [°C]:** 15,0

**Prąd elektryczny [A]:** 0,0  
**Napięcie elektryczne [V]:** 0,0  
**Moc elektryczna [W]:** 0

### Zaznaczenia na zdjęciach:

Obiekty pomiarowe	Temp. [°C]	Emisyjność	Odb. temp. [°C]	Uwagi
Punkt pomiaru 1	84,0	0,93	15,0	-
Punkt pomiaru 2	75,8	0,93	15,0	-
Punkt pomiaru 3	85,9	0,93	15,0	-
Punkt pomiaru 4	58,1	0,93	15,0	-
Punkt pomiaru 5	63,2	0,93	15,0	-
Punkt pomiaru 6	56,0	0,93	15,0	-
Punkt pomiaru 7	69,0	0,93	15,0	-
Punkt pomiaru 8	67,8	0,93	15,0	-
Punkt pomiaru 9	60,7	0,93	15,0	-
Punkt pomiaru 10	37,3	0,93	15,0	-
Punkt pomiaru 11	53,9	0,93	15,0	-
Punkt pomiaru 12	97,0	0,93	15,0	-
Punkt pomiaru 13	69,0	0,93	15,0	-

### Uwagi:

5 godzin po rozpaleniu. Załadunek brzoza ok 60% kubatury komory.

W komorze żar z małą ilością ognia. Powietrze zdławione na 50%

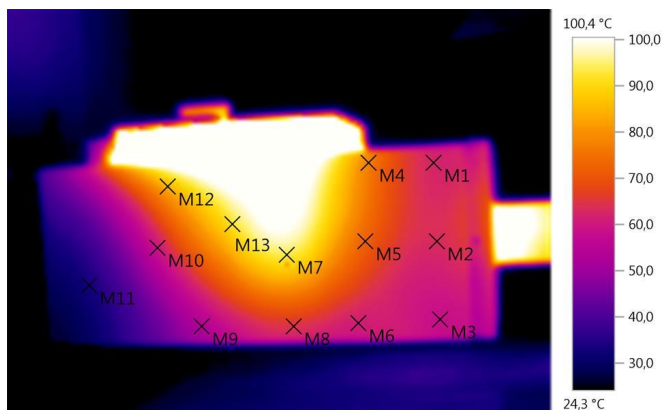
Szyba i część obudowy rozgrzana do temperatury pow. 100 stopni.. Rura spalinowa temp ok 80 stopni

## Nowy raport

**Plik:**  
IV\_00972.BMT

**Data:**  
2018-02-13

**Godzina:**  
23:26:03



### Parametry zdjęć:

**Emisyjność:** 0,93  
**Odb. temp. [°C]:** 15,0

**Prąd elektryczny [A]:** 0,0  
**Napięcie elektryczne [V]:** 0,0  
**Moc elektryczna [W]:** 0

### Zaznaczenia na zdjęciach:

Obiekty pomiarowe	Temp. [°C]	Emisyjność	Odb. temp. [°C]	Uwagi
Punkt pomiaru 1	62,5	0,93	15,0	-
Punkt pomiaru 2	63,6	0,93	15,0	-
Punkt pomiaru 3	58,6	0,93	15,0	-
Punkt pomiaru 4	77,7	0,93	15,0	-
Punkt pomiaru 5	72,6	0,93	15,0	-
Punkt pomiaru 6	61,1	0,93	15,0	-
Punkt pomiaru 7	93,5	0,93	15,0	-
Punkt pomiaru 8	64,7	0,93	15,0	-
Punkt pomiaru 9	53,5	0,93	15,0	-
Punkt pomiaru 10	59,3	0,93	15,0	-
Punkt pomiaru 11	33,4	0,93	15,0	-
Punkt pomiaru 12	84,7	0,93	15,0	-
Punkt pomiaru 13	92,0	0,93	15,0	-

### Uwagi:

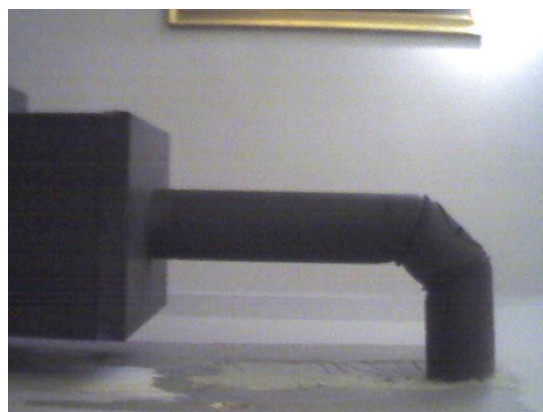
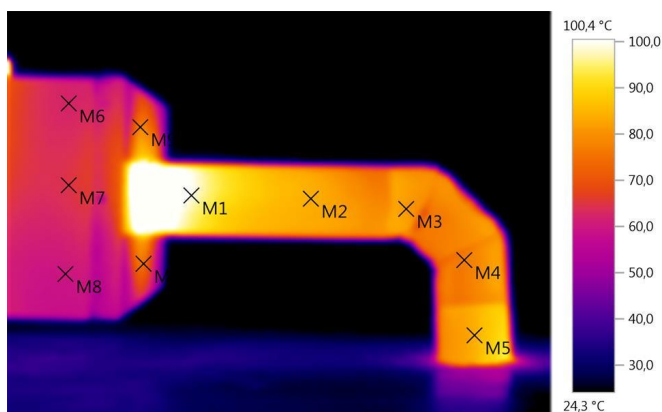
5 godzin po rozpaleniu. Załadunek brzoza ok 60% kubatury komory.  
W komorze żar z małą ilością ognia. Powietrze zdławione na 50%  
Szyba i część obudowy oraz dół rury spalinowej rozgrzana do temperatury pow. 100 stopni.

## Nowy raport

**Plik:**  
IV\_00973.BMT

**Data:**  
2018-02-13

**Godzina:**  
23:26:18



### Parametry zdjęć:

**Emisyjność:** 0,93  
**Odb. temp. [°C]:** 15,0

**Prąd elektryczny [A]:** 0,0  
**Napięcie elektryczne [V]:** 0,0  
**Moc elektryczna [W]:** 0

### Zaznaczenia na zdjęciach:

Obiekty pomiarowe	Temp. [°C]	Emisyjność	Odb. temp. [°C]	Uwagi
Punkt pomiaru 1	99,4	0,93	15,0	-
Punkt pomiaru 2	84,1	0,93	15,0	-
Punkt pomiaru 3	81,4	0,93	15,0	-
Punkt pomiaru 4	77,0	0,93	15,0	-
Punkt pomiaru 5	83,9	0,93	15,0	-
Punkt pomiaru 6	62,5	0,93	15,0	-
Punkt pomiaru 7	64,5	0,93	15,0	-
Punkt pomiaru 8	59,7	0,93	15,0	-
Punkt pomiaru 9	77,0	0,93	15,0	-
Punkt pomiaru 10	74,3	0,93	15,0	-

### Uwagi:

5 godzin po rozpaleniu. Załadunek brzoza ok 60% kubatury komory.  
W komorze żar z małą ilością ognia. Powietrze zdławione na 50%  
Dolna część rury spalinowej o temperaturze pow. 100 stopni, pozostała część rury ok 80 stopni

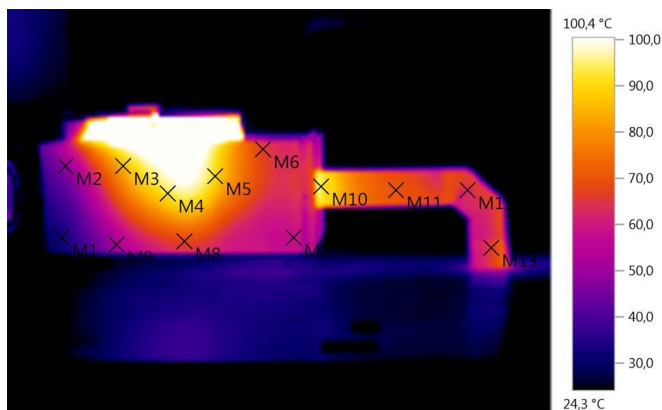


## Nowy raport

**Plik:**  
IV\_00975.BMT

**Data:**  
2018-02-14

**Godzina**  
00:08:49



### Parametry zdjęć:

**Emisyjność:** 0,93  
**Odb. temp. [°C]:** 15,0

**Prąd elektryczny [A]:** 0,0  
**Napięcie elektryczne [V]:** 0,0  
**Moc elektryczna [W]:** 0

### Zaznaczenia na zdjęciach:

Obiekty pomiarowe	Temp. [°C]	Emisyjność	Odb. temp. [°C]	Uwagi
Punkt pomiaru 1	33,2	0,93	15,0	-
Punkt pomiaru 2	48,5	0,93	15,0	-
Punkt pomiaru 3	85,5	0,93	15,0	-
Punkt pomiaru 4	92,6	0,93	15,0	-
Punkt pomiaru 5	90,4	0,93	15,0	-
Punkt pomiaru 6	66,6	0,93	15,0	-
Punkt pomiaru 7	58,4	0,93	15,0	-
Punkt pomiaru 8	67,6	0,93	15,0	-
Punkt pomiaru 9	51,2	0,93	15,0	-
Punkt pomiaru 10	93,9	0,93	15,0	-
Punkt pomiaru 11	70,2	0,93	15,0	-
Punkt pomiaru 12	63,7	0,93	15,0	-
Punkt pomiaru 13	66,6	0,93	15,0	-

### Uwagi:

6 godzin po rozpaleniu. Załadunek brzoza ok 60% kubatury komory.

W komorze żar bez ognia. Powietrze zdławione na 80% (maks)

Szyba i część obudowy rozgrzana do temperatury pow. 100 stopni.. Rura spalinowa temp ok 65 stopni

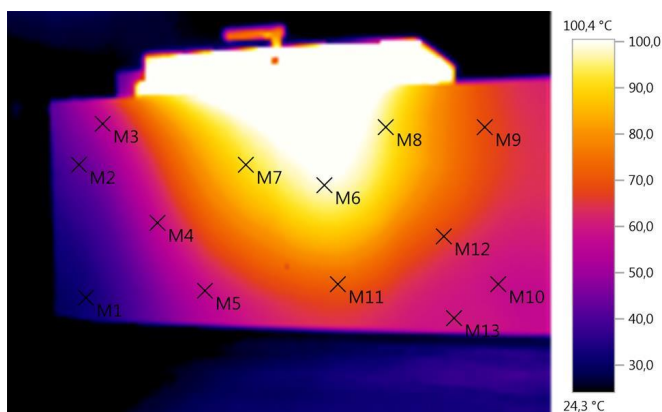


## Nowy raport

**Plik:**  
IV\_00976.BMT

**Data:**  
2018-02-14

**Godzina**  
00:09:09



### Parametry zdjęć:

**Emisyjność:** 0,93  
**Odb. temp. [°C]:** 15,0

**Prąd elektryczny [A]:** 0,0  
**Napięcie elektryczne [V]:** 0,0  
**Moc elektryczna [W]:** 0

### Zaznaczenia na zdjęciach:

Obiekty pomiarowe	Temp. [°C]	Emisyjność	Odb. temp. [°C]	Uwagi
Punkt pomiaru 1	32,4	0,93	15,0	-
Punkt pomiaru 2	42,5	0,93	15,0	-
Punkt pomiaru 3	54,2	0,93	15,0	-
Punkt pomiaru 4	56,0	0,93	15,0	-
Punkt pomiaru 5	56,7	0,93	15,0	-
Punkt pomiaru 6	98,8	0,93	15,0	-
Punkt pomiaru 7	91,5	0,93	15,0	-
Punkt pomiaru 8	94,5	0,93	15,0	-
Punkt pomiaru 9	69,2	0,93	15,0	-
Punkt pomiaru 10	58,3	0,93	15,0	-
Punkt pomiaru 11	71,8	0,93	15,0	-
Punkt pomiaru 12	67,6	0,93	15,0	-
Punkt pomiaru 13	59,7	0,93	15,0	-

### Uwagi:

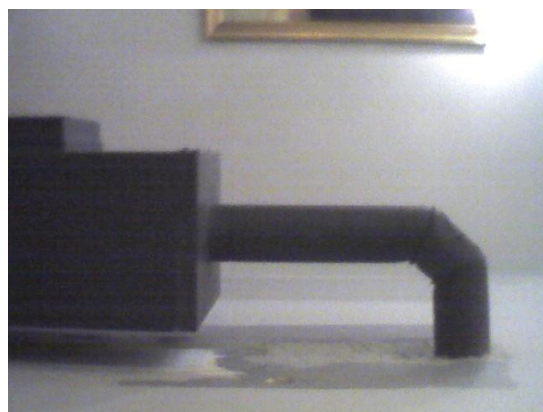
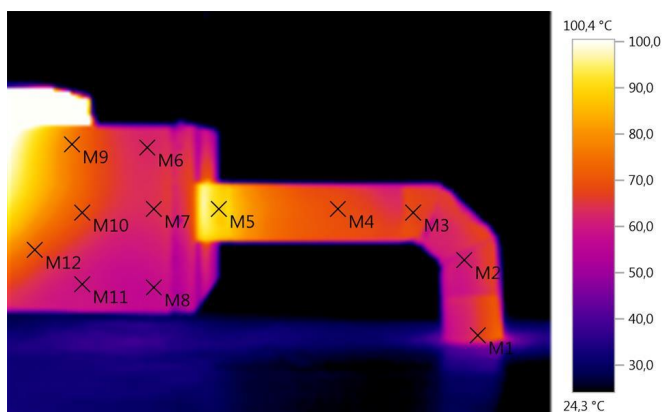
6 godzin po rozpaleniu. Załadunek brzoza ok 60% kubatury komory.  
W komorze żar bez ognia. Powietrze zdławione na 80% (maks)  
Szyba i część obudowy rozgrzana do temperatury pow. 100 stopni.  
Temperatura maksymalna 102

## Nowy raport

**Plik:**  
IV\_00977.BMT

**Data:**  
2018-02-14

**Godzina**  
00:09:23



### Parametry zdjęć:

**Emisyjność:** 0,93  
**Odb. temp. [°C]:** 15,0

**Prąd elektryczny [A]:** 0,0  
**Napięcie elektryczne [V]:** 0,0  
**Moc elektryczna [W]:** 0

### Zaznaczenia na zdjęciach:

Obiekty pomiarowe	Temp. [°C]	Emisyjność	Odb. temp. [°C]	Uwagi
Punkt pomiaru 1	65,5	0,93	15,0	-
Punkt pomiaru 2	61,0	0,93	15,0	-
Punkt pomiaru 3	68,0	0,93	15,0	-
Punkt pomiaru 4	69,0	0,93	15,0	-
Punkt pomiaru 5	89,1	0,93	15,0	-
Punkt pomiaru 6	62,9	0,93	15,0	-
Punkt pomiaru 7	63,7	0,93	15,0	-
Punkt pomiaru 8	57,6	0,93	15,0	-
Punkt pomiaru 9	76,3	0,93	15,0	-
Punkt pomiaru 10	70,4	0,93	15,0	-
Punkt pomiaru 11	59,5	0,93	15,0	-
Punkt pomiaru 12	71,8	0,93	15,0	-

### Uwagi:

6 godzin po rozpaleniu. Załadunek brzoza ok 60% kubatury komory.  
W komorze żar bez ognia. Powietrze zdławione na 80% (maks)  
Szyba i część obudowy rozgrzana do temperatury pow. 100 stopni.

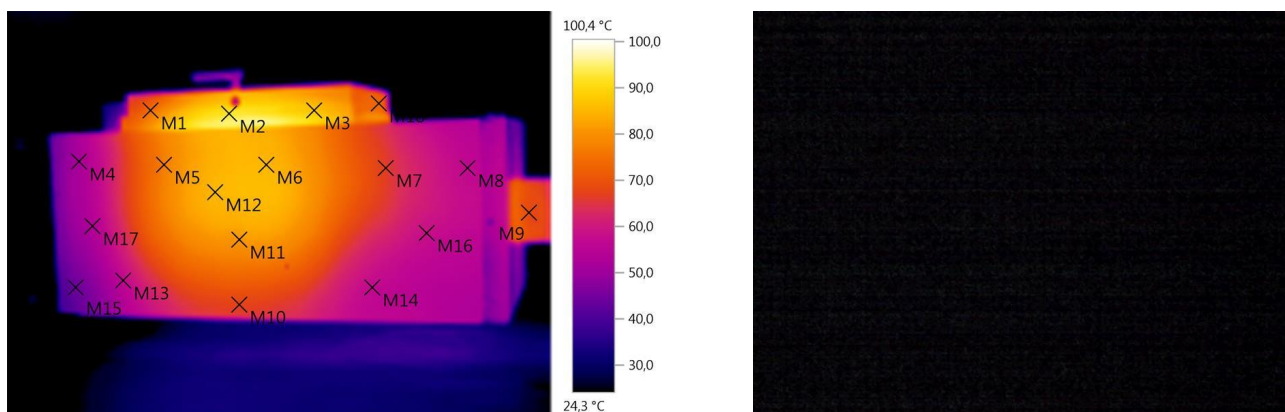
Temperatura maksymalna 101,6

## Nowy raport

**Plik:**  
IV\_00978.BMT

**Data:**  
2018-02-14

**Godzina:**  
02:37:09



### Parametry zdjęć:

**Emisyjność:** 0,93  
**Odb. temp. [°C]:** 15,0

**Prąd elektryczny [A]:** 0,0  
**Napięcie elektryczne [V]:** 0,0  
**Moc elektryczna [W]:** 0

### Zaznaczenia na zdjęciach:

Obiekty pomiarowe	Temp. [°C]	Emisyjność	Odb. temp. [°C]	Uwagi
Punkt pomiaru 1	74,3	0,93	15,0	-
Punkt pomiaru 2	92,2	0,93	15,0	-
Punkt pomiaru 3	86,6	0,93	15,0	-
Punkt pomiaru 4	51,8	0,93	15,0	-
Punkt pomiaru 5	77,3	0,93	15,0	-
Punkt pomiaru 6	85,2	0,93	15,0	-
Punkt pomiaru 7	66,4	0,93	15,0	-
Punkt pomiaru 8	56,8	0,93	15,0	-
Punkt pomiaru 9	68,9	0,93	15,0	-
Punkt pomiaru 10	67,2	0,93	15,0	-
Punkt pomiaru 11	81,0	0,93	15,0	-
Punkt pomiaru 12	85,2	0,93	15,0	-
Punkt pomiaru 13	56,5	0,93	15,0	-
Punkt pomiaru 14	57,3	0,93	15,0	-
Punkt pomiaru 15	44,3	0,93	15,0	-
Punkt pomiaru 16	58,5	0,93	15,0	-
Punkt pomiaru 17	53,3	0,93	15,0	-
Punkt pomiaru 18	73,1	0,93	15,0	-

### Uwagi:

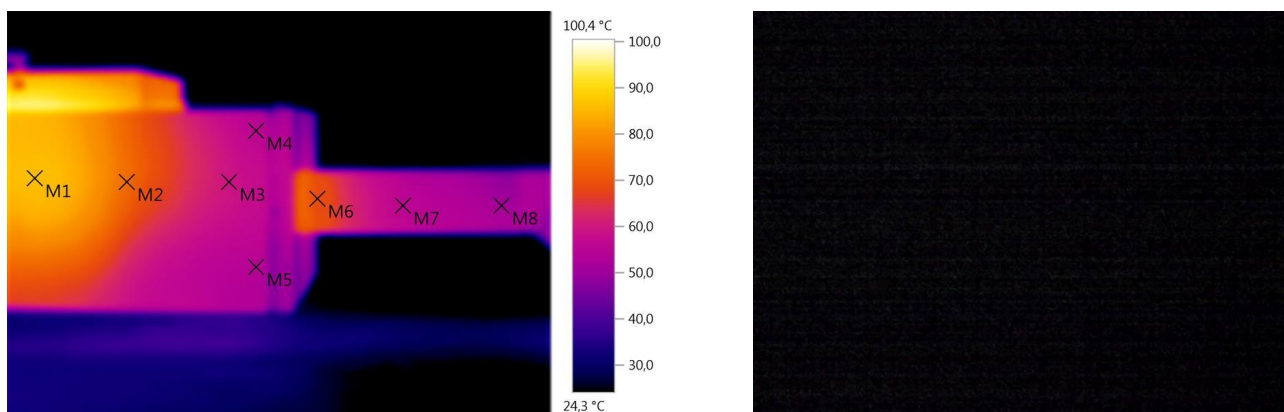
8 godzin po rozpaleniu. Załadunek brzoza ok 60% kubatury komory.  
W komorze resztki żaru bez ognia. Powietrze zdławione na 80% (maks)  
Temperatura maksymalna 95,9

## Nowy raport

**Plik:**  
IV\_00980.BMT

**Data:**  
2018-02-14

**Godzina:**  
02:37:27



### Parametry zdjęć:

**Emisyjność:** 0,93  
**Odb. temp. [°C]:** 15,0

**Prąd elektryczny [A]:** 0,0  
**Napięcie elektryczne [V]:** 0,0  
**Moc elektryczna [W]:** 0

### Zaznaczenia na zdjęciach:

Obiekty pomiarowe	Temp. [°C]	Emisyjność	Odb. temp. [°C]	Uwagi
Punkt pomiaru 1	86,1	0,93	15,0	-
Punkt pomiaru 2	74,2	0,93	15,0	-
Punkt pomiaru 3	59,6	0,93	15,0	-
Punkt pomiaru 4	55,8	0,93	15,0	-
Punkt pomiaru 5	54,3	0,93	15,0	-
Punkt pomiaru 6	68,7	0,93	15,0	-
Punkt pomiaru 7	55,9	0,93	15,0	-
Punkt pomiaru 8	51,2	0,93	15,0	-

### Uwagi:

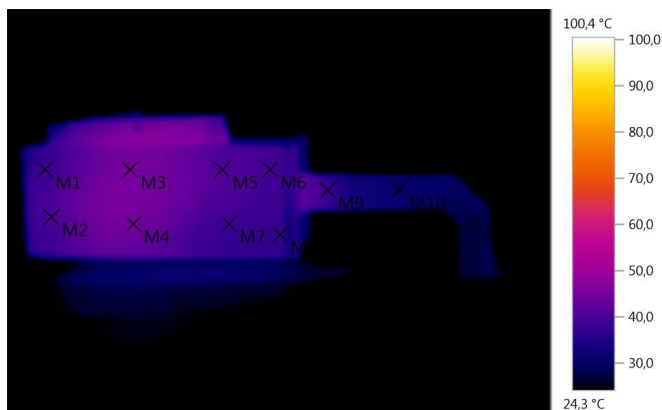
8 godzin po rozpaleniu. Załadunek brzoza ok 60% kubatury komory.  
W komorze resztkę żaru bez ognia. Powietrze zdławione na 80% (maks)  
Temperatura maksymalna 55,9

## Nowy raport

**Plik:**  
IV\_00982.BMT

**Data:**  
2018-02-14

**Godzina:**  
08:49:25



### Parametry zdjęć:

**Emisyjność:** 0,93  
**Odb. temp. [°C]:** 15,0

**Prąd elektryczny [A]:** 0,0  
**Napięcie elektryczne [V]:** 0,0  
**Moc elektryczna [W]:** 0

### Zaznaczenia na zdjęciach:

Obiekty pomiarowe	Temp. [°C]	Emisyjność	Odb. temp. [°C]	Uwagi
Punkt pomiaru 1	37,9	0,93	15,0	-
Punkt pomiaru 2	39,8	0,93	15,0	-
Punkt pomiaru 3	45,0	0,93	15,0	-
Punkt pomiaru 4	44,5	0,93	15,0	-
Punkt pomiaru 5	40,8	0,93	15,0	-
Punkt pomiaru 6	38,9	0,93	15,0	-
Punkt pomiaru 7	38,5	0,93	15,0	-
Punkt pomiaru 8	36,9	0,93	15,0	-
Punkt pomiaru 9	37,4	0,93	15,0	-
Punkt pomiaru 10	30,8	0,93	15,0	-
Punkt pomiaru 11	27,5	0,93	15,0	-

### Uwagi:

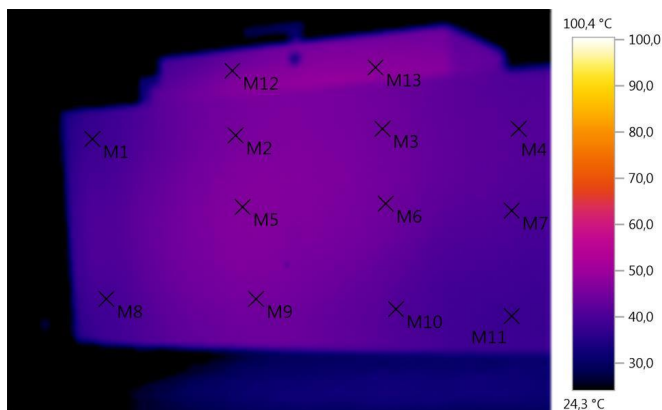
14 godzin po rozpaleniu. Załadunek brzoza ok 60% kubatury komory.  
W komorze resztką popiołu.. Powietrze zdławione na 80% (maks),  
Obudowa nadal wyraźnie ciepła

## Nowy raport

**Plik:**  
IV\_00983.BMT

**Data:**  
2018-02-14

**Godzina**  
08:49:43



### Parametry zdjęć:

**Emisyjność:** 0,93  
**Odb. temp. [°C]:** 15,0

**Prąd elektryczny [A]:** 0,0  
**Napięcie elektryczne [V]:** 0,0  
**Moc elektryczna [W]:** 0

### Zaznaczenia na zdjęciach:

Obiekty pomiarowe	Temp. [°C]	Emisyjność	Odb. temp. [°C]	Uwagi
Punkt pomiaru 1	37,7	0,93	15,0	-
Punkt pomiaru 2	45,3	0,93	15,0	-
Punkt pomiaru 3	44,4	0,93	15,0	-
Punkt pomiaru 4	41,1	0,93	15,0	-
Punkt pomiaru 5	46,4	0,93	15,0	-
Punkt pomiaru 6	44,4	0,93	15,0	-
Punkt pomiaru 7	40,6	0,93	15,0	-
Punkt pomiaru 8	39,3	0,93	15,0	-
Punkt pomiaru 9	45,0	0,93	15,0	-
Punkt pomiaru 10	40,7	0,93	15,0	-
Punkt pomiaru 11	37,9	0,93	15,0	-
Punkt pomiaru 12	44,9	0,93	15,0	-
Punkt pomiaru 13	47,4	0,93	15,0	-

### Uwagi:

14 godzin po rozpaleniu. Załadunek brzoza ok 60% kubatury komory.  
W komorze resztką popiołu.. Powietrze zdławione na 80% (maks),  
Obudowa nadal wyraźnie ciepła  
Temperatura minimalna 23,2  
Temperatura maksymalna 48,8  
Temperatura średnia 36,1

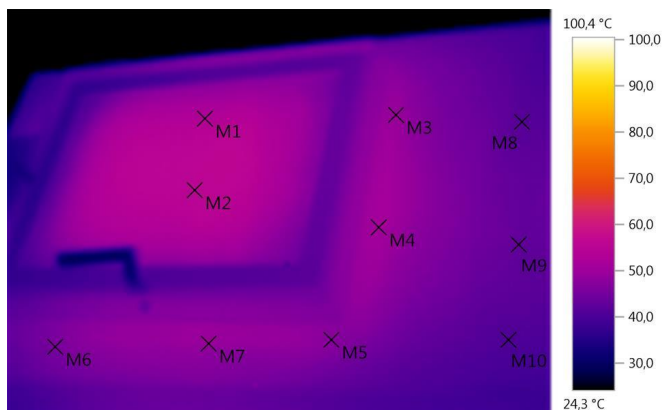


## Nowy raport

**Plik:**  
IV\_00984.BMT

**Data:**  
2018-02-14

**Godzina:**  
08:50:20



### Parametry zdjęć:

**Emisyjność:** 0,93  
**Odb. temp. [°C]:** 15,0

**Prąd elektryczny [A]:** 0,0  
**Napięcie elektryczne [V]:** 0,0  
**Moc elektryczna [W]:** 0

### Zaznaczenia na zdjęciach:

Obiekty pomiarowe	Temp. [°C]	Emisyjność	Odb. temp. [°C]	Uwagi
Punkt pomiaru 1	53,2	0,93	15,0	-
Punkt pomiaru 2	55,2	0,93	15,0	-
Punkt pomiaru 3	49,4	0,93	15,0	-
Punkt pomiaru 4	50,9	0,93	15,0	-
Punkt pomiaru 5	47,5	0,93	15,0	-
Punkt pomiaru 6	45,8	0,93	15,0	-
Punkt pomiaru 7	49,3	0,93	15,0	-
Punkt pomiaru 8	41,6	0,93	15,0	-
Punkt pomiaru 9	43,0	0,93	15,0	-
Punkt pomiaru 10	40,6	0,93	15,0	-

### Uwagi:

14 godzin po rozpaleniu. Załadunek brzoza ok 60% kubatury komory.  
W komorze resztką popiołu.. Powietrze zdławione na 80% (maks),  
Obudowa nadal wyraźnie ciepła.  
Temperatura minimalna 23,2  
Temperatura maksymalna 55,9  
Temperatura średnia 42,8

2018-02-14 , \_\_\_\_\_