

Palenie w piecu nie było jeszcze tak proste

Do prawidłowego palenia potrzebne jest suche drewno sezonowane. Palenisko Ekspresja 2 jest tak skonstruowane że można w nim palić każdym rodzajem drewna liściastym jak i iglastym. Sterowane jest elektronicznie jak i manualnie. Pokażemy po kolei jak należy prawidłowo palić aby było jak najwięcej ciepła i nie powstawał smog. Taka mała instrukcja palenia wraz ze zdjęciami.

1. Układamy grube kawałki drewna od dołu paleniska, ilość według zapotrzebowania ciepła. Tu została użyta ilość drewna aby ogrzać 140 m2 domu przy paleniu jednorazowym na 24 h.



2. Układamy podpałkę najlepiej ekologiczną dostępną do rozpalamia grila.

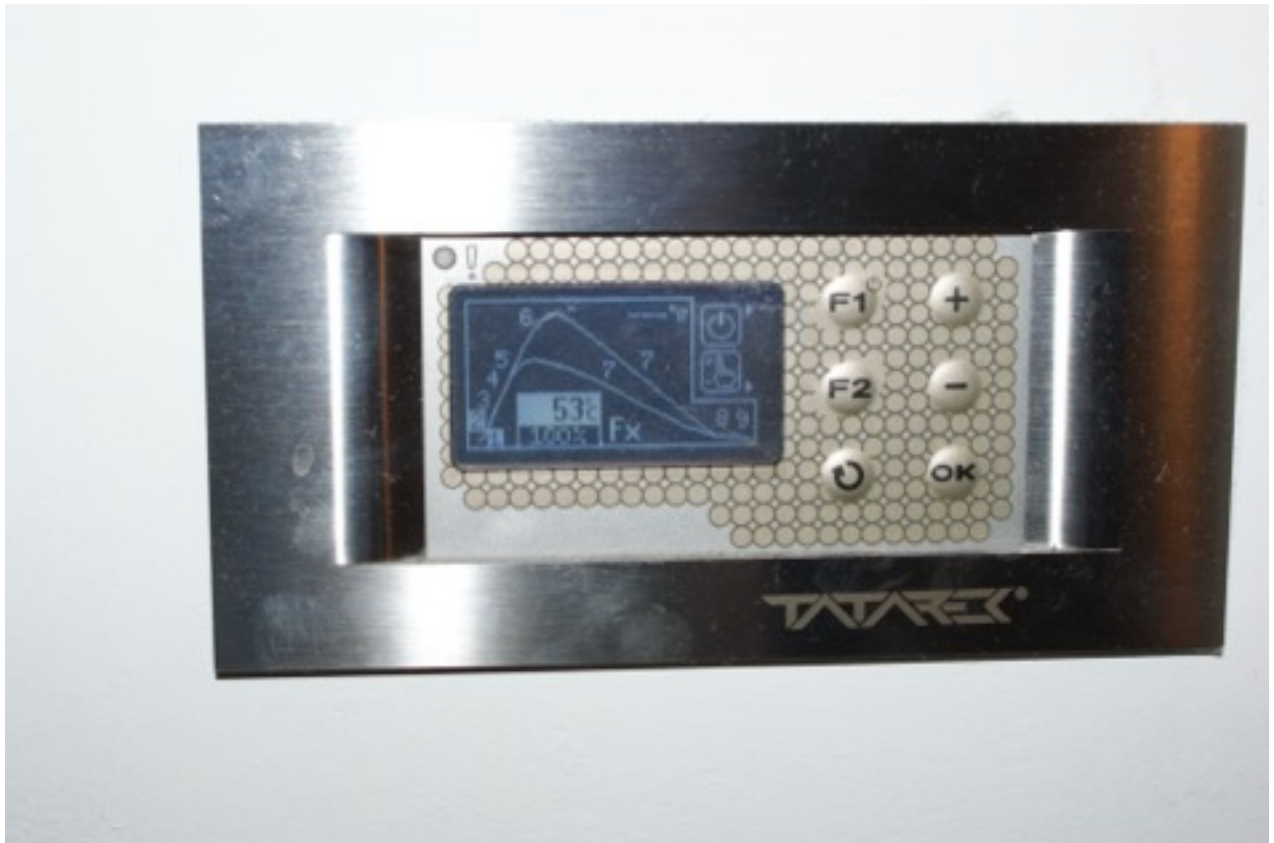


3. Na wierzch układamy rozdrobnione szczepki drewna.



4. Podpalamy rozpałkę. Gdy drzwiczki pieca są otwarte sterownik pokazuje fazę Fx drzwiczki są wyposażone w czujnik otwierania drzwiczek.





5. Po zamknięciu drzwiczek sterownik się uruchamia przechodząc wszystkie swoje zaprogramowane fazy, dzięki czemu mamy bardzo duże oszczędności w opale. Spalanie drewna jest ekologiczne i nie wytwarza smogu. Po procesie palenia zamyka automatycznie palenisko. Dzięki sterownikowi palenie w piecu jest bardzo proste i bezobsługowe. Jedyną naszą pracą to jest ułożenie nowej porcji drewna i podpalenie kolejnego dnia. Popiół wybieramy raz na 3-5 tygodni i cieszymy się z uzyskiwanego ciepła.





6. Palenie trwa 2-4 h w zależności od wielkości załadunku drewna. Ciepło oddawane jest przez przeszło 24 h. W przypadku awarii prądu sterownik się otwiera na 100% a dalszy proces palenia sterujemy manualnie.



Życzymy miłych chwil spędzonych w blasku ognia przy piecu.